

FIȘĂ ARTICOL Biblioraft A4 50mm PP/PP FSC Ubers

Descriere	Biblioraft A4 50mm PP/PP FSC Ubers
Material	Carton caserat PP
Grosime copertă	2.1 mm
Dimensiune	285x318 mm

Dimensiune produs (LxIxh)	285 x 49 x 318 mm
Greutate	380 g
Volum produs	5,07 dm ³

Unități per cutie	25
Dimensiune cutie (LxIxh)	560 x 358 x 320 mm
Greutate cutie	9 855 g
Volum cutie	63,750 dm ³

Unități per palet	600
Dimensiune palet (LxIxh)	1200 x 800 x 2100 mm
Greutate palet	256,50 kg
Volum palet	2,016 m ³



The mark of
responsible forestry
FSC® C002321



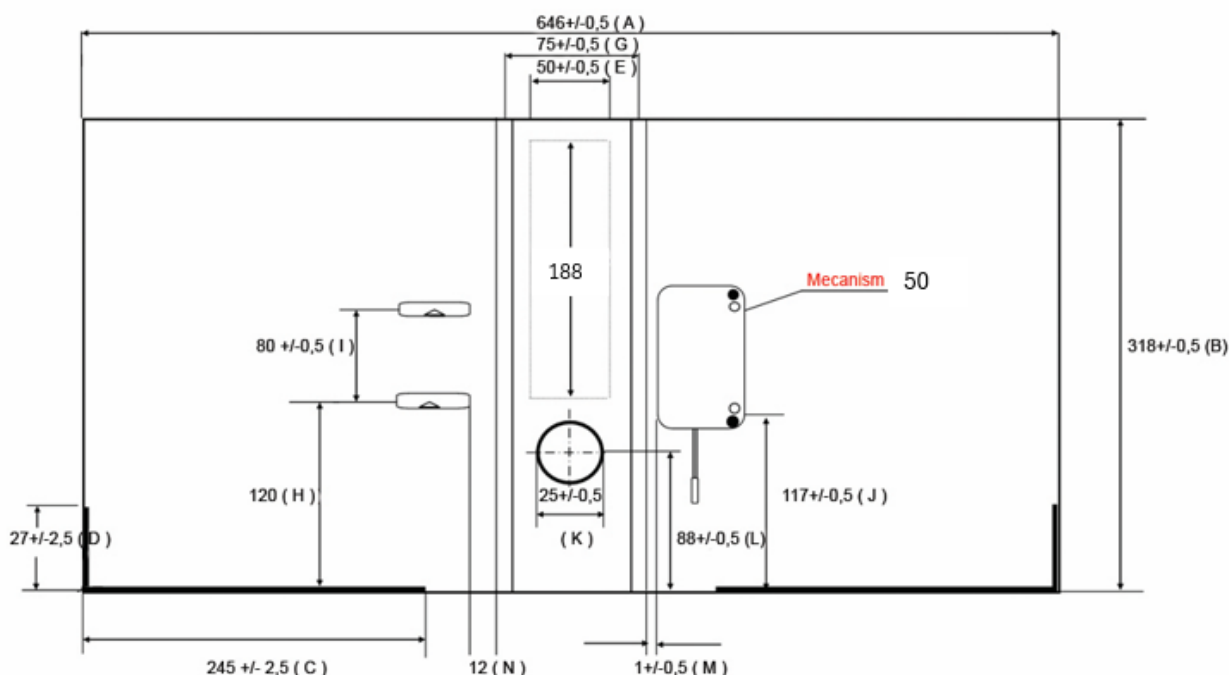
Specificații

Brand :	Ubers
Format:	A4
Tip Produs:	Biblioraft
Copertă:	Carton reciclat 100%, FSC
Material exterior:	Polipropilenă 120 microni
Material interior:	Polipropilenă 120 microni
Număr inele:	2
Mecanism:	Mecanism 50mm
Inel rotund:	Da
Inele ovale:	Da
Colțar metalic:	Da
Cotor (mm):	49 mm
Buzunar pe cotor:	Sudat
Etichetă cotor:	Carton 200 g/mp, FSC
Dimensiune etichetă:	30 x 188 mm
Capacitate (colii 80 gr.) :	460 colii

DETALIU TEHNIC Biblioraft A4 50mm PP/PP FSC Ubers

Dimensiuni:

format cotor	dimensiuni după biguire		colțar			dimensiuni etichetă	
	lung. - A	lăț. - B	lăț. - G mijlocul bigului	lung. - C	lăț. - D		
50	614 +/-0,5	318 +/-0,5	50 +/-0,5	235 +/- 2,5	27 +/-2,5	30 x 188	
80	644 +/-0,5	318 +/-0,5	80 +/-0,5	235 +/- 2,5	27 +/-2,5	49 x 188	
format cotor	poziție mec.		inel oval			inel rotund	
	distanță - J	distanță - M	distanță - I	distanță - H	distanță - N	diametru-K	distanță - L
50	117 +/-0,5	1 +/-0,5	80 +/-0,5	~ 120	~ 14	25 +/-0,5	88 +/-0,5
80	117 +/-0,5	1 +/-0,5	80 +/-0,5	~ 120	~ 12	25 +/-0,5	88 +/-0,5



Structură compoziție materii prime:

Carton și hârtie 0.242 kg

Carton: 1.90 mm, reciclat 100%, 614 x 318 mm, certificare FSC și PEFC

Hârtie interior:

Etichetă: carton 200 gr/mp, 30 x 188 mm, certificare FSC

Plastic 0.048 kg

Copertă: folie Polipropilenă color, grosime 120 micrometri

Buzunar: folie Polipropilenă transparentă, 120 micrometri

Metal 0.090 kg

Inel Rotund: grosime: 0,25 mm, acoperit cu 2,0 micrometri Ni, 29 x 5, 2mm, diametrul interior: 24,9 mm

Inel Oval: grosime: 0,25 mm, acoperit cu 2,0 micrometri Ni, 41,5 x 12, 5 mm, dimensiunile interne: 37,45 x 7,95 mm

Nit: grosime: 0,25 mm, acoperit cu 2,0 micrometri Ni, 7 x 7 x 3, 5mm

Colțar metalic: grosime: 0,2 mm, acoperire zinc, 245 x 27mm

Mecanism: grosime: 0.8 +/- 0,05 mm, lungime / lățime: 93,5 +/- -1.0 mm x 53.5 +/- -1.0 mm

înălțime: 1.) 73 +/- 1,0 mm

2.) 50 +/- 1,0 mm

Bară compresoare: grosime 0,35 +/- 0,05 mm, lungime: 122 +/- -0.3 mm, lățime: 17,5 +/- - 0.5 mm

forță de închidere: min. 5,5N